

## РЕГЛАМЕНТ

пользования колясочными № 21-Н,22-Н,23-Н,24-Н,25-Н, расположенными в  
многоквартирном доме по адресу: Ленинградская область, Всеволожский район,  
гп. Янино-1, ул. Голландская, д.5, корпус 2

## ОБЩИЕ ПОЛОЖЕНИЯ

1. Настоящее Положение устанавливает порядок пользования колясочными №21-Н,22-Н,23-Н,24-Н,25-Н, расположенными в многоквартирном доме по адрес: Ленинградская область, Всеволожский район, гп. Янино-1, ул. Голландская, д.5, корпус 2, (далее по тексту «колясочные») - а также устанавливает цели и способы его осуществления, порядок доступа, ответственность за нарушения пунктов настоящего регламента.

## ПОРЯДОК ПОЛЬЗОВАНИЯ

1. Помещения колясочных предназначены строго для размещения детских колясок и велосипедов. Не допускается использовать помещение не по его прямому назначению, категорически запрещено складировать в нем (даже временно) иное имущество (в том числе детские игрушки, санки, личные вещи и проч.).

2. Производить хранение одной коляски, в зависимости от сезона пользования (зимняя, летняя или прогулочная) и одного велосипеда.

3. Пользоваться колясочными могут только собственники жилых помещений данного дома.

4. Не допускается оставлять в коляске продукты питания, личные вещи.

5. Хранение коляски и велосипеда должно осуществляться в надлежащем санитарном состоянии.

6. Уборка помещения может производиться частично по мере освобождения места в помещениях колясочных от колясок и велосипедов.

7. При необходимости сотрудники клининговой службы имеют право передвигать коляски и велосипеды с целью уборки.

8. Материальной и иной ответственности за сохранность коляски представители Управляющей компании ООО «УК «Янила Кантри» не несут.

## ОТВЕТСТВЕННОСТЬ

1. В случае нарушения пункта 1 Главы «Порядок пользования» сотрудники Управляющей организации вправе удалить предметы, не допустимые для хранения, из помещений колясочных.

2. Любой случай нарушения пунктов настоящего Регламента будет разбираться с участием Совета многоквартирного дома, органов охраны правопорядка в лице участкового уполномоченного полиции в соответствии с действующим законодательством РФ.

**Данное Положение вступает в силу с момента утверждения его на собрании  
собственников помещений в многоквартирном доме.**

**Ведомость помещений и их площадей**

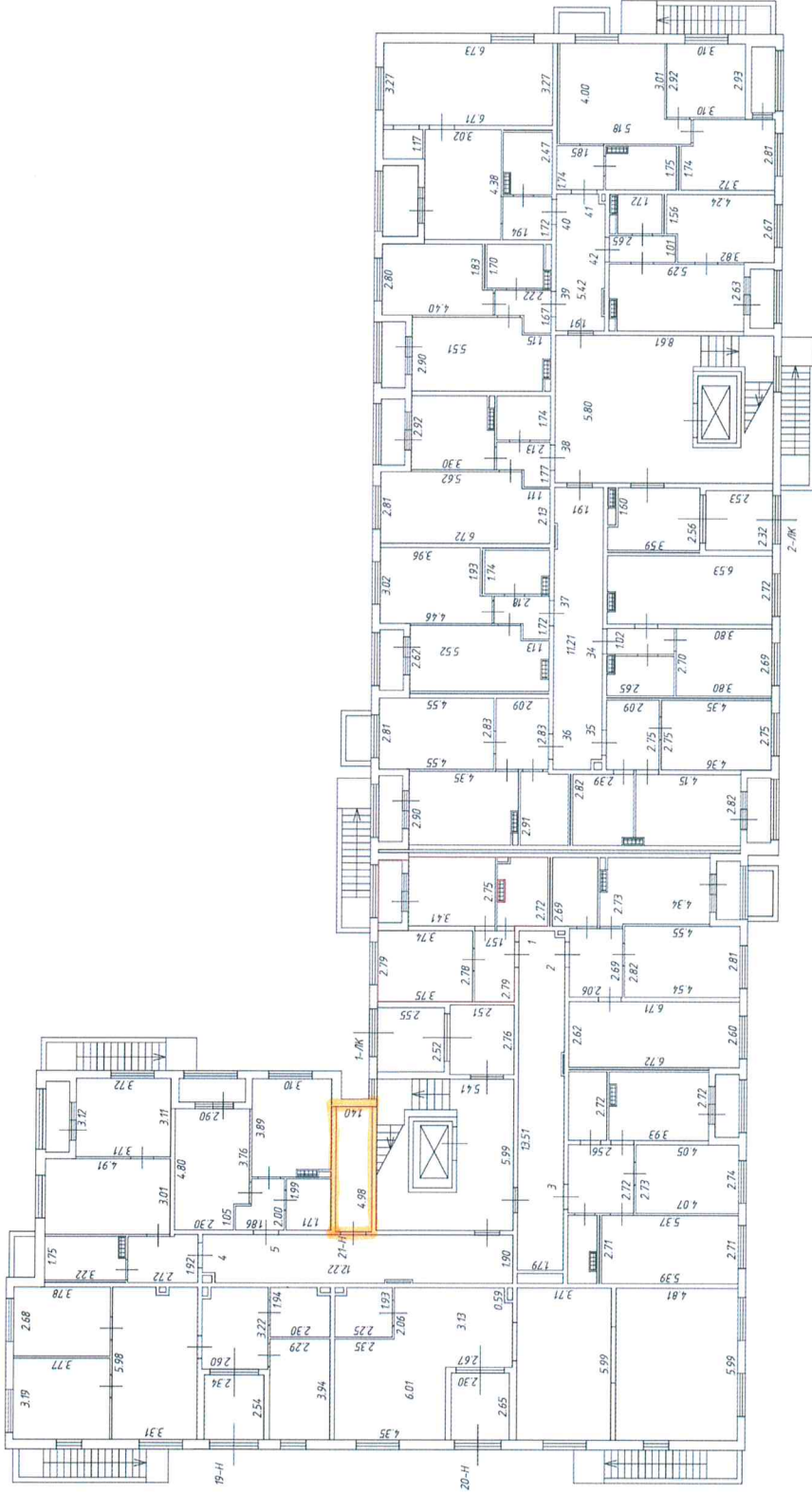
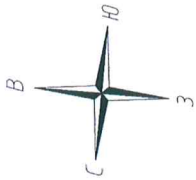
**Приложение к поэтажному плану**

Местоположение Российская Федерация, Ленинградская область, Всеволожский муниципальный район, Заневское городское поселение, городской поселок Янино-1, микрорайон Янила Кантри ул. Голландская д.5 корп.2

Этаж	№ помещени я	№ части помещени я	Наименование части помещения	Общая площадь, кв.м.	Кроме того, площадь лоджий, балконов, веранд, террас, кв.м.	Кроме того, площадь лоджий, балконов, веранд, террас с коэффициентами, кв.м.	Высота, м	Примечание
<b>Нежилые помещения</b>								
Подвал	1-Н	1	Индивидуальная кладовая жильцов	8,0			2,41	-h=2,59
			Итого по помещению 1-Н :	8,0				
Подвал	2-Н	1	Индивидуальная кладовая жильцов	7,6			2,41	-h=2,59
			Итого по помещению 2-Н :	7,6				
Подвал	3-Н	1	Индивидуальная кладовая жильцов	11,2			2,41	-h=2,59
			Итого по помещению 3-Н :	11,2				
Подвал	4-Н	1	Индивидуальная кладовая жильцов	8,6			2,41	-h=2,59
			Итого по помещению 4-Н :	8,6				
Подвал	5-Н	1	Индивидуальная кладовая жильцов	14,4			2,41	-h=2,59
			Итого по помещению 5-Н :	14,4				
Подвал	6-Н	1	Индивидуальная кладовая жильцов	7,6			2,41	-h=2,59
			Итого по помещению 6-Н :	7,6				
Подвал	7-Н	1	Индивидуальная кладовая жильцов	7,8			2,41	-h=2,59
			Итого по помещению 7-Н :	7,8				
Подвал	8-Н	1	Индивидуальная кладовая жильцов	7,9			2,41	-h=2,59
			Итого по помещению 8-Н :	7,9				
Подвал	9-Н	1	Индивидуальная кладовая жильцов	8,0			2,41	-h=2,59
			Итого по помещению 9-Н :	8,0				
Подвал	10-Н	1	Индивидуальная кладовая жильцов	8,6			2,41	-h=2,59
			Итого по помещению 10-Н :	8,6				
Подвал	11-Н	1	Индивидуальная кладовая жильцов	7,2			2,41	-h=2,59
			Итого по помещению 11-Н :	7,2				
Подвал	12-Н	1	Индивидуальная кладовая жильцов	7,4			2,41	-h=2,59
			Итого по помещению 12-Н :	7,4				
1 Этаж	19-Н	1	Тамбур	5,9			3,15	
		2	Вестибюль	8,2			3,15	
		3	Офисное помещение	19,6			3,15	
		4	Офисное помещение	12,0			3,15	
		5	Офисное помещение	10,1			3,15	
		6	Санузел	4,3			3,15	
		7	Офисное помещение	9,0			3,15	
			Итого по помещению 19-Н :	69,1				
1 Этаж	20-Н	1	Тамбур	6,1			3,15	
		2	Офисное помещение	29,5			3,15	
		3	Санузел	4,2			3,15	
		4	Офисное помещение	22,2			3,15	
		5	Офисное помещение	29,2			3,15	
			Итого по помещению 20-Н :	91,2				
Итого по нежилым помещениям:				264,6				
Этаж	№ помещени я	№ части помещени я	Наименование части помещения	Общая площадь, кв.м.	Кроме того, площадь лоджий, балконов, веранд, террас, кв.м.	Кроме того, площадь лоджий, балконов, веранд, террас с коэффициентами, кв.м.	Высота, м	Примечание
<b>Технологические помещения</b>								
Подвал	13-Н	1	ИТП	24,9			2,66	-h=2,59
			Итого по помещению 13-Н :	24,9				
Подвал	14-Н	1	ИТП	25,0			2,66	-h=2,59
			Итого по помещению 14-Н :	25,0				
Подвал	15-Н	1	Коридор	5,3			2,85	-h=2,59
		2	Водомерный узел	16,0			2,61	
			Итого по помещению 15-Н :	21,3				
Подвал	16-Н	1	Помещение уборочного инвентаря	2,3			2,85	-h=2,59
			Итого по помещению 16-Н :	2,3				
Подвал	17-Н	1	Кабельная	9,2			2,85	-h=2,59

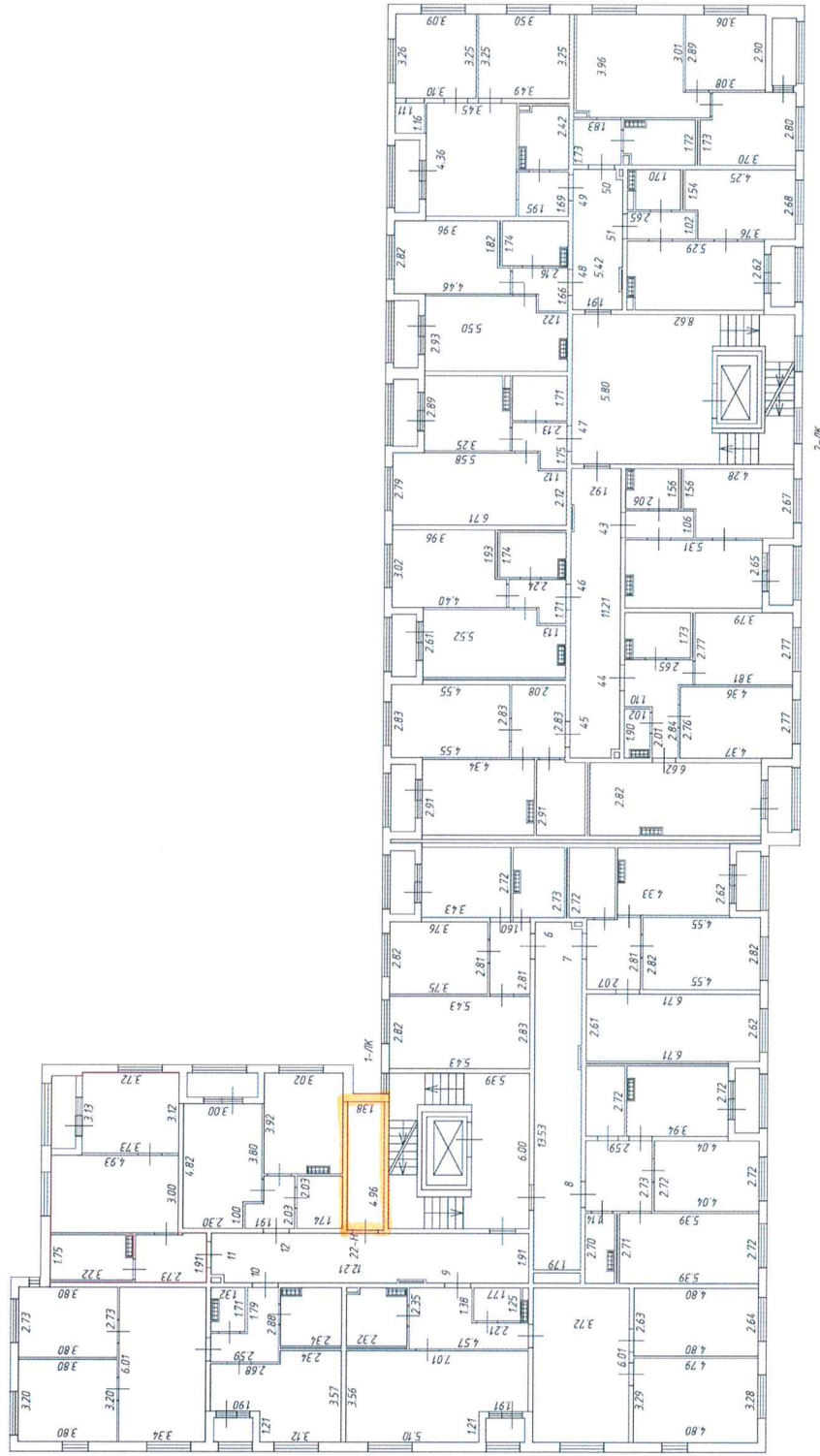
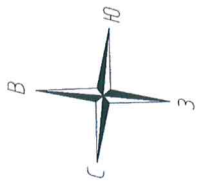
				Итого по помещению 17-Н : 9,2							
Подвал	18-Н	1	Электрощитовая	20,2				2,72	-h=2,59		
				Итого по помещению 18-Н : 20,2							
1 Этаж	21-Н	1	Колясочная	7,0				2,71			
				Итого по помещению 21-Н : 7,0							
2 Этаж	22-Н	1	Колясочная	6,8				2,71			
				Итого по помещению 22-Н : 6,8							
3 Этаж	23-Н	1	Колясочная	6,8				2,71			
				Итого по помещению 23-Н : 6,8							
4 Этаж	24-Н	1	Колясочная	6,8				2,71			
				Итого по помещению 24-Н : 6,8							
5 Этаж	25-Н	1	Колясочная	6,8				2,71			
				Итого по помещению 25-Н : 6,8							
				Итого по технологическим помещениям : 137,1							
Этаж	№ помещени я	№ части помещени я	Наименование части помещения	Общая площадь , кв.м.	В том числе площадь, кв.м.		Кроме того, площадь лоджий, балконов, веранд, террас, кв.м.	Кроме того, площадь лоджий, балконов, веранд, террас с коэффициентами, кв.м.	Высота, м	Примечание	
					Жилая кв.м.	Вспомогательная, кв.м.					
Жилые помещения											
1 Этаж	1	1	Жилая комната	10,4	10,4				2,71		
		2	Кухня	9,4		9,4	2,4	1,2	2,71	Лоджия остекленная	
		3	Коридор	4,4		4,4			2,71		
		4	Совмещенный санузел	4,9		4,9			2,71		
				Итого по квартире 1 :		29,1	10,4	18,7	2,4	1,2	
1 Этаж	2	1	Жилая комната	17,5	17,5				2,71		
		2	Жилая комната	12,8	12,8				2,71		
		3	Кухня	11,0		11,0	2,2	1,1	2,71	Лоджия остекленная	
		4	Коридор	5,5		5,5			2,71		
		5	Совмещенный санузел	4,7		4,7			2,71		
				Итого по квартире 2 :		51,5	30,3	21,2	2,2	1,1	
1 Этаж	3	1	Жилая комната	14,6	14,6				2,71		
		2	Жилая комната	11,1	11,1				2,71		
		3	Кухня	10,4		10,4	2,4	1,2	2,71	Лоджия остекленная	
		4	Коридор	7,0		7,0			2,71		
		5	Ванная	4,1		4,1			2,71		
		6	Туалет	2,9		2,9			2,71		
				Итого по квартире 3 :		50,1	25,7	24,4	2,4	1,2	
1 Этаж	4	1	Жилая комната	11,6	11,6		2,7	1,4	2,71	Лоджия остекленная	
		2	Кухня	14,8		14,8			2,71		
		3	Коридор	5,1		5,1			2,71		
		4	Совмещенный санузел	5,4		5,4			2,71		
				Итого по квартире 4 :		36,9	11,6	25,3	2,7	1,4	
1 Этаж	5	1	Жилая комната	13,3	13,3		2,5	1,3	2,71	Лоджия остекленная	
		2	Кухня	11,7		11,7			2,71		
		3	Коридор	3,1		3,1			2,71		
		4	Совмещенный санузел	3,4		3,4			2,71		
				Итого по квартире 5 :		31,5	13,3	18,2	2,5	1,3	
2 Этаж	6	1	Жилая комната	15,3	15,3				2,71		
		2	Жилая комната	10,6	10,6				2,71		
		3	Кухня	9,3		9,3	2,3	1,2	2,71	Лоджия остекленная	
		4	Коридор	4,5		4,5			2,71		
		5	Совмещенный санузел	5,3		5,3			2,71		
				Итого по квартире 6 :		45,0	25,9	19,1	2,3	1,2	
2 Этаж	7	1	Жилая комната	17,6	17,6				2,71		
		2	Жилая комната	12,8	12,8				2,71		
		3	Кухня	11,1		11,1	2,2	1,1	2,71	Лоджия остекленная	
		4	Коридор	5,7		5,7			2,71		
		5	Совмещенный санузел	4,9		4,9			2,71		
				Итого по квартире 7 :		52,1	30,4	21,7	2,2	1,1	
2 Этаж	8	1	Жилая комната	14,6	14,6				2,71		
		2	Жилая комната	11,0	11,0				2,71		
		3	Кухня	10,5		10,5	2,4	1,2	2,71	Лоджия остекленная	
		4	Коридор	7,1		7,1			2,71		
		5	Ванная	4,0		4,0			2,71		



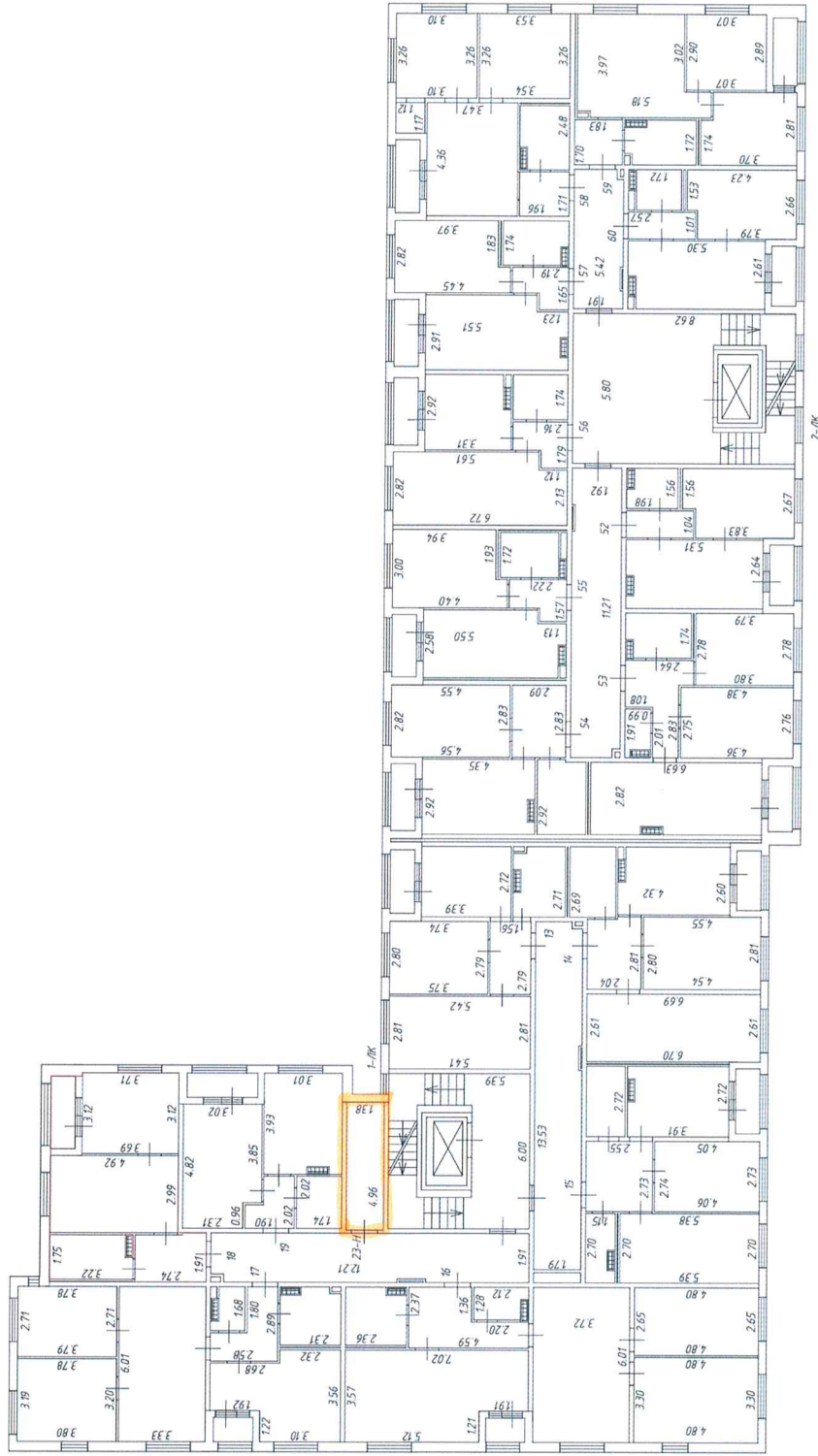
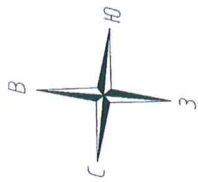


Условные обозначения:

- Часть границы геометрической фигуры вновь образованного помещения
- Стена с окном и дверью
- Лестница
- Дверь остекленная (на балкон, лоджия)

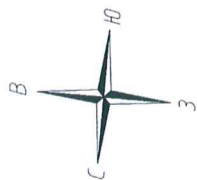
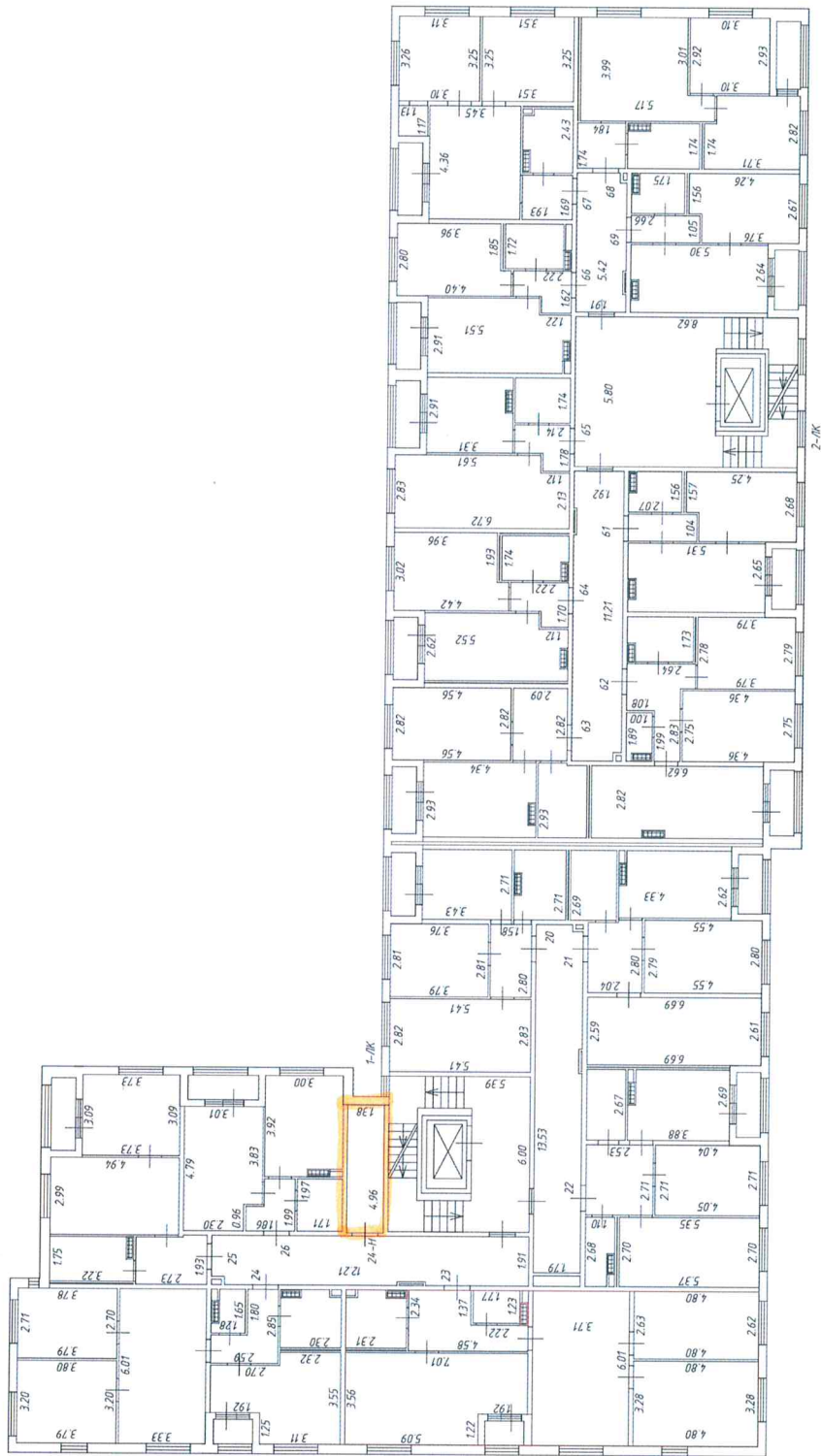


- Условные обозначения:
- Часть границы геометрической фигуры вновь образованного помещения
  - Стена с окном и дверью
  - Лестница
  - Дверь остекленная (на балкон, лоджия)



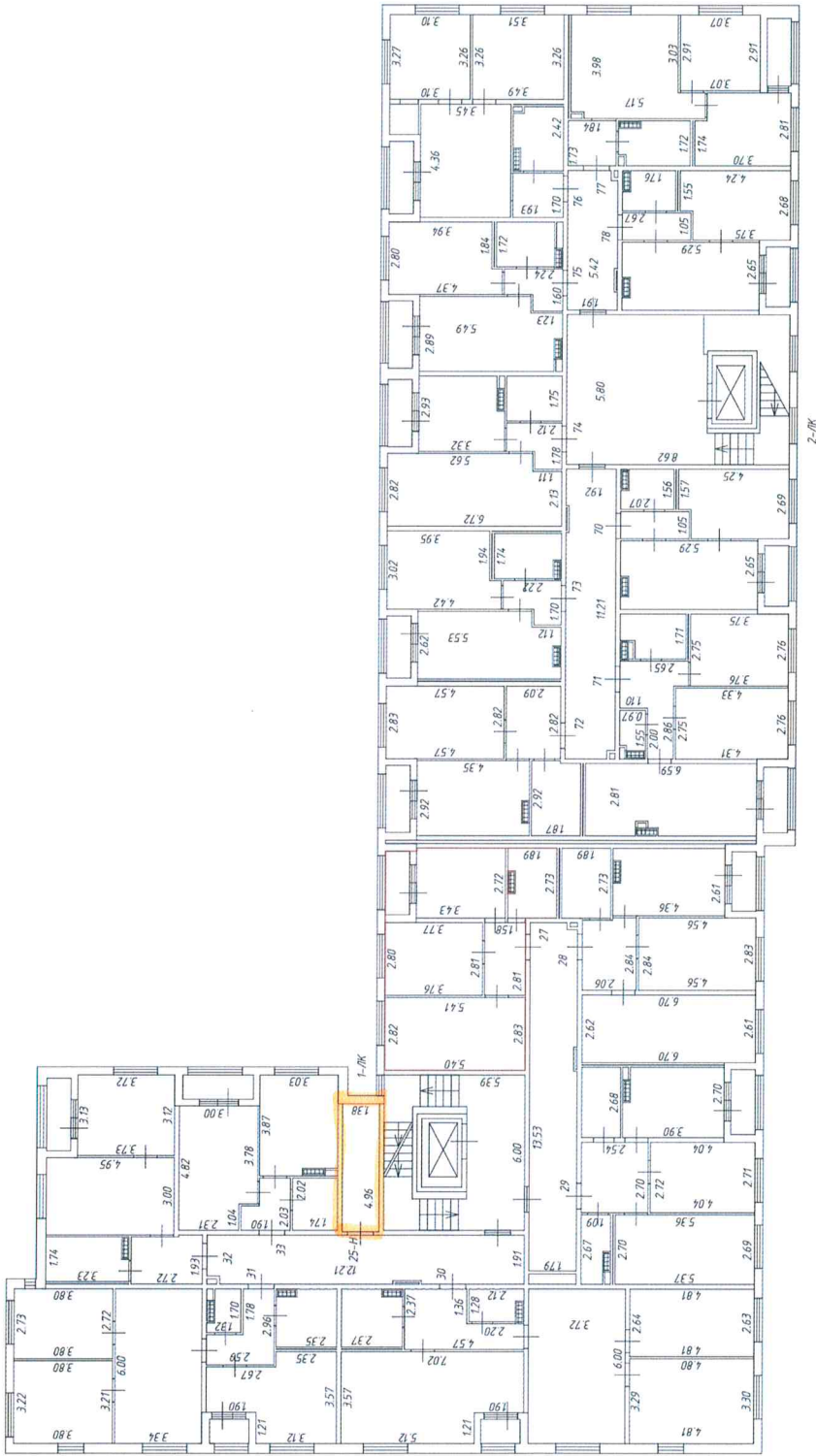
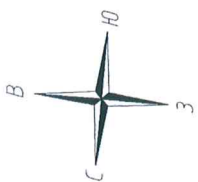
Условные обозначения:

- Часть границы геометрической фигуры вновь образованного помещения
- Стена с окном и дверью
- Лестница
- Дверь остекленная (на балкон, лоджия)


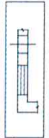
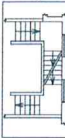



- Условные обозначения:
- Часть границы геометрической фигуры вновь образованного помещения
  - Стена с окном и дверью
  - Лестница
  - Дверь остекленная (на балкон, лоджия)





Условные обозначения:

-  Часть границы геометрической фигуры вновь образованного помещения
-  Стена с окном и дверью
-  Лестница
-  Дверь остекленная (на балкон, лоджия)